

★完全公开



网神 SecADS 3600 应用交付系统 V5.0
E3300-U080M
产品彩页

地址：北京市西城区西直门外南路26号院1号

邮编：100044

1 产品概述

网神 SecADS 3600 应用交付系统是智能流量调度系统，把杂乱无章的数据流有效的排列并分发给服务器，产品主要部署在总链路入口、数据集群前方或是多个数据中心聚合之处。

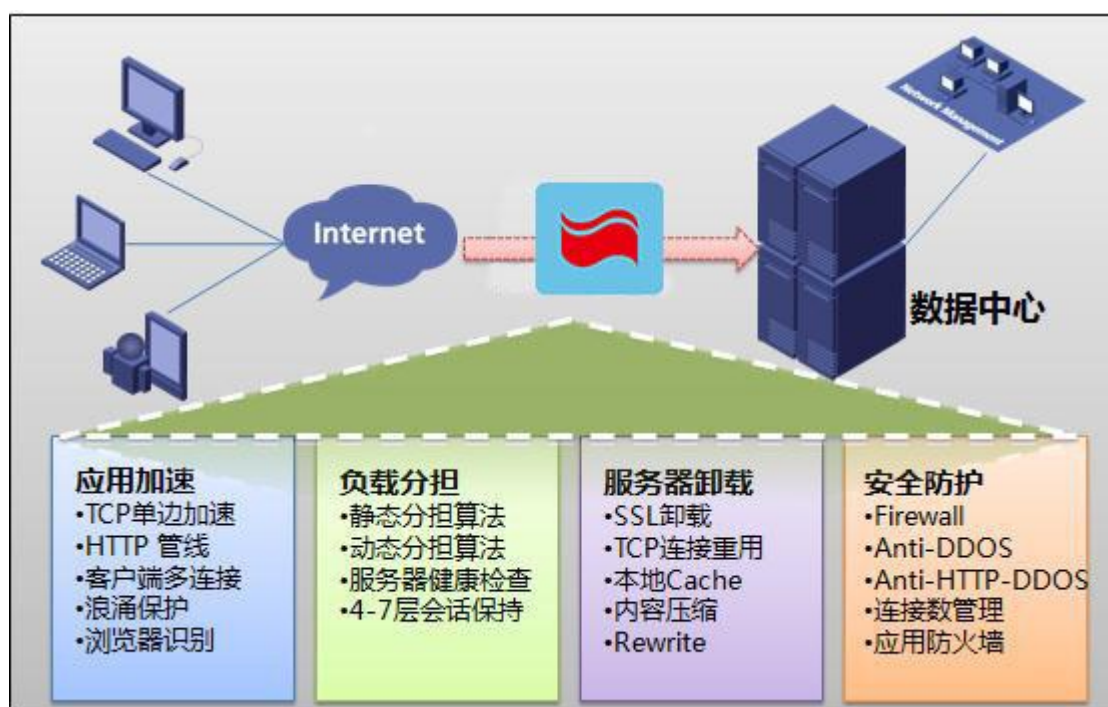
网神 SecADS 3600 应用交付系统具备 L4-L7 负载算法，可以为用户精准选对链路、服务器。基于对应用数据进行端到端的分析、调度、保护、加密和优化。可支持提供开放接口，与其它设备实现对接联调。并通过探测机制，能够探测应用交付过程中的故障，并毫秒级切换，保障应用稳定。

2 产品功能

2.1 服务器负载均衡

服务器负载均衡主要是对访问服务器和服务器返回的流量进行管理，网神 SecADS 3600 应用交付系统通过多种静态和动态负载分担算法，把访问服务器的流量智能的分发给状态最佳的服务器。提供 DNSv6，基于 IPV6 地址的七层内容交换。同时，网神 SecADS 3600 应用交付系统利用自身的多核高性能硬件平台和 SecOS 软件系统的优势，对流量进行实时压缩，缓存，硬件加解密等处理，把原本需要耗费服务器大量性能的计算接管过来，使服务器系统只进行业务相关的处理，以实现整个业务系统的加速和效率提升。

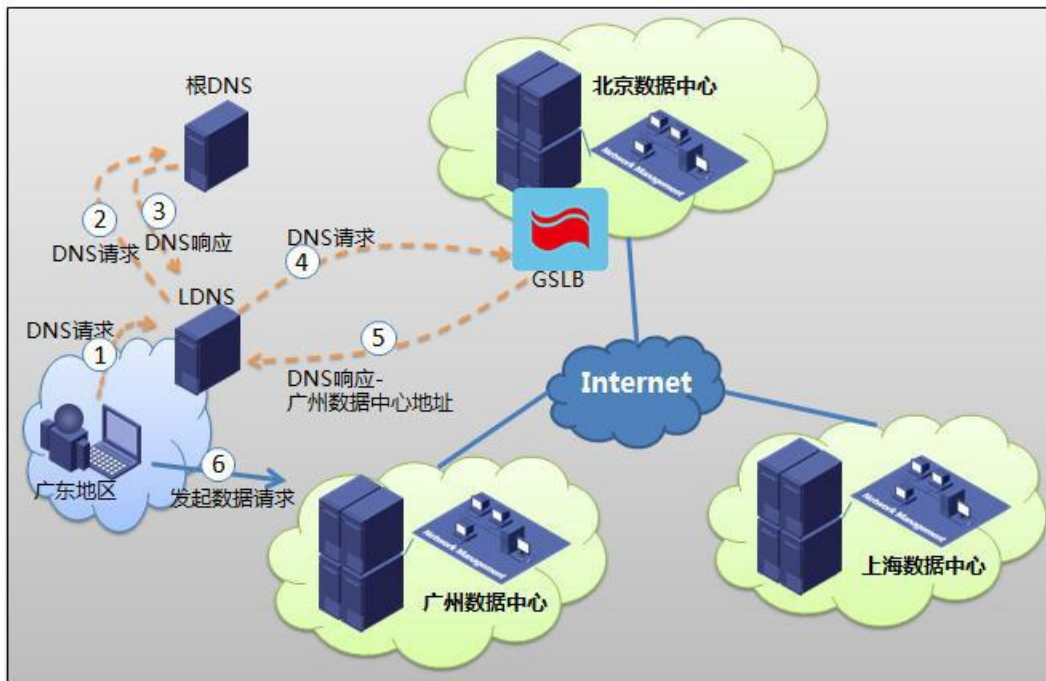
网神服务器负载均衡方案包括：负载分担，应用加速，服务器卸载等几个部分。



2.2 全局负载均衡

全局负载均衡-GSLB (Global Server Load Balance) 是通过在全球部署多个数据中心来保护业务站点不受访问中断的影响, 并且提升整体业务系统响应能力的一种解决方案。通过部署网神 SecADS 3600 应用交付系统, 可以在多个数据中心之间进行流量分担, 并进行数据中心间的冗余和灾备。同时网神 SecADS 3600 应用交付系统可以根据智能算法, 把某个用户的访问引导到距离他最近, 延迟最小的数据中心, 即实现了整个业务系统的可扩展性, 也有效的提升了用户体验。

网神 SecADS 3600 应用交付系统内置智能 DNS 系统和 IP 地理位置信息库, 企业可以把 ADS 设备作为域名授权发布服务器, 配置多个数据中心的 IP 地址对应该域名 DNSA 记录。当接收到某个用户的 DNS 请求时, 通过判断该用户所处地域, 并结合动态探测算法或者静态策略返回该域名对应的最佳数据中心地址。

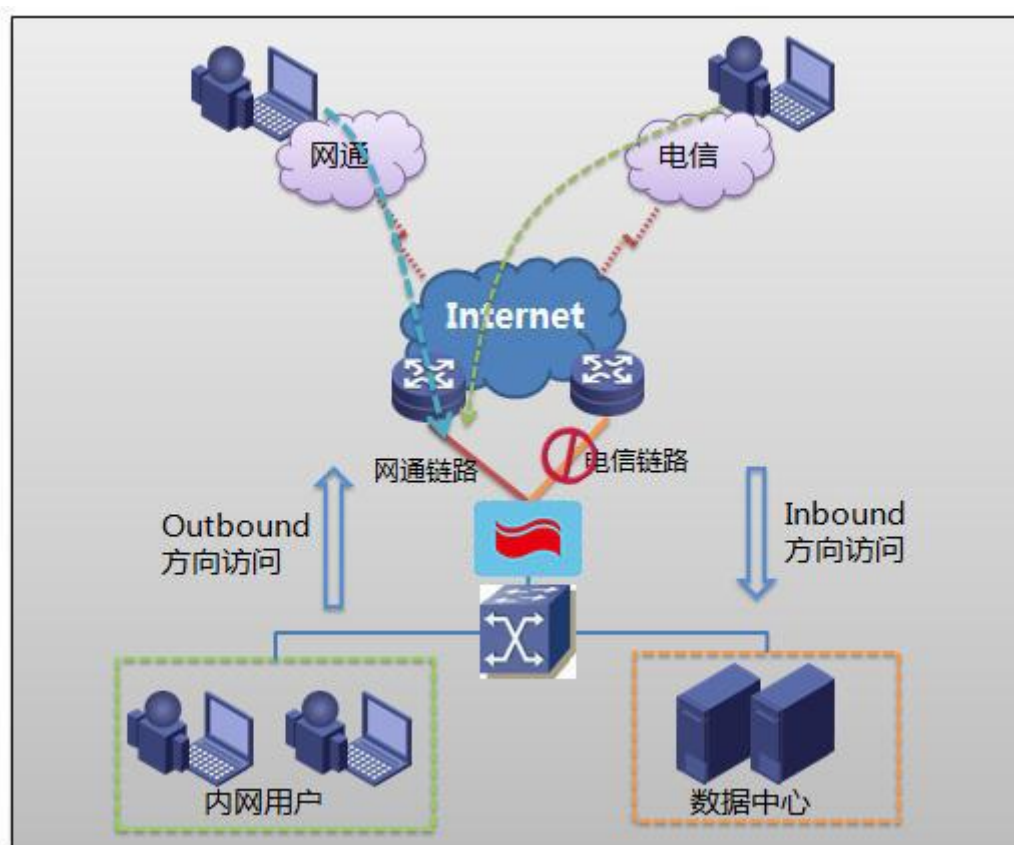


网神 SecADS 3600 应用交付系统除了具备动态智能解析方式外，还提供静态就近性策略，HTTP 重定向和 IP AnyCast 技术等多种全局负载分担解决方案。可以为企业提供最灵活的选择方式，并能够和其他全局负载分担产品实现网络兼容。

2.3 链路负载均衡

根据中国的运营商接入现状，企业往往选择同时租用多条运营商线路以实现企业接入 Internet 时的链路备份和带宽叠加。网神 SecADS 3600 应用交付系统可以动态监控链路的实时状态，提供多种静态和动态流量分担方法，可以有效提升多链路接入的效率和整体性能。

当企业部署对外提供服务的应用服务器时，网神 SecADS 3600 应用交付系统可以根据用户所处的运营商网络，或者地域的远近，或者当前链路的带宽质量进行智能 DNS 解析，帮助用户选择最优的链路进行访问，有效避免跨运营商访问时造成的带宽瓶颈和延迟增大等问题，提供最佳的用户体验。



1) Outbound 出站方向访问

内网用户向外发起连接请求时，网神 SecADS 3600 应用交付系统产品提供多种静态和动态链路分担算法，选择当前最合适的链路分配流量。静态算法包括：轮询，比率，加权等。动态算法包括：最小连接，最小流量，最小延迟等等。

网神 SecADS 3600 应用交付系统支持运营商路由选择，根据用户请求地址所出运营商来选择和其匹配的运营商链路出口，这样就避免了跨运营商访问的效率低下问题。

2) Inbound 入站方向访问

当企业内部提供对外的服务的业务系统时，如 ERP 系统，邮件系统或者其他在线业务交易系统时，可以把网神 SecADS 3600 应用交付系统作为授权域名发布服务器，把多个运营商链路接入 IP 地址绑定到同一个域名 A 记录上。这样，结合运营商 IP 位置信息库和静态配置策略，ADS 能够智能的处理外部用户 DNS 请求，返回最佳的链路接入地址。

3 产品参数

3.1 性能指标

产品型号	E3300-U080M
CPU	国产化 CPU 海光 5 系
APP 特征库（应用识别特征库）	无（需要单独收费购买）
网络层吞吐量（Gbps）	80
网络层新建连接数（万）	110
网络层并发（万）	5000

3.2 硬件规格

产品型号	E3300-U080M
串行配置管理接口（个）	1
独立管理口	1
独立 HA 口	1
网口	4 个千兆电口+4 个千兆光口+4 个万兆光口
扩展槽	2
USB 接口	2
硬盘	4TB
机箱	2U
电源	冗余电源